

# はっぴい♪街なか保健室

高齢者の方や障がいを持った方、健康や介護について不安や心配がある方々の相談の場です。

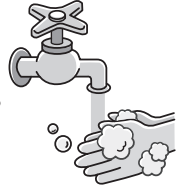
【日時】11月26日(木) 午前9時30分～11時30分 【場所】はぴあ八雲エントランスホール

## ◎ミニ講座「感染予防の手洗い方法」

【時間】午前10時～10時30分

【内容】家にいれば大丈夫と思いがちですが、感染症はあらゆるところから発生します。しっかり感染予防して、元気に冬を過ごしましょう！

【問い合わせ先】保健福祉課包括支援係(シルバープラザ内) ☎0137-65-5001



## 高齢者等肺炎球菌ワクチン予防接種の接種をお忘れではありませんか？

助成期限・平成28年3月31日までに接種された方

今年度は左記の方が助成の対象であり、4月に対象者に対して個別通知をしていますが、接種をお忘れではありませんか。期限を過ぎますと助成を受けることができませんのでご注意ください。

### 【助成対象】

① 予防接種実施日に60歳以上  
65歳未満の方で、身体障害者手帳1級(心臓、腎臓、もしくは呼吸器の機能またはヒト免疫不全ウイルスによる免疫の機能障がいに限る)の交付を受けている方

② 平成27年度中に左記の年齢になる方

※過去に1回でも肺炎球菌ワクチン(ポリサツカライド)の接種を受けた方は助成の対象となりません。

### 【問い合わせ先】

・保健福祉課健康推進係(シルバープラザ内)

☎0137-64-2111

・熊石総合支所住民サービス課

年齢	生年月日
100歳	昭和25年4月2日～昭和26年4月1日
95歳	昭和20年4月2日～昭和21年4月1日
90歳	昭和15年4月2日～昭和16年4月1日
85歳	昭和10年4月2日～昭和11年4月1日
80歳	昭和5年4月2日～昭和6年4月1日
75歳	大正14年4月2日～大正15年4月1日
70歳	大正9年4月2日～大正10年4月1日
65歳	大正4年4月2日～大正5年4月1日

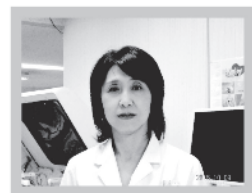


ちょっと

## 知ってね！総合病院

私たちの知識が、お役にたてれば嬉しいです

### 『慢性腎臓病の検査』



臨床検査技師  
橋本 美佳

腎臓は血液をろ過して、老廃物を尿として体外に排出する働きがあります。

慢性腎臓病(CKD)とは、腎臓の働きが健康な人の60%以下に低下するか、あるいはタンパク尿が出るなど腎臓の異常が3か月以上続く状態を言います。高血圧、糖尿病、脂質異常やメタボリックシンドロームなどは危険因子であり注意が必要です。

早期発見に役立つのが、尿中のタンパク(アルブミン)を調べる尿検査と、血清クレアチニンを調べる血液検査です。クレアチニンは血液中の老廃物の一つであり、ほとんどが腎臓でろ過され、尿中に排出されます。腎機能が低下していると、血液中にクレアチニンが増加します。この血清クレアチニン値と年齢、性別から腎臓の機能を表す指標である推定GFR値(eGFR)を算出し、この値により腎機能は5ステージに分類され、低下するとCKDの進行度を示します。

CKDの予防には定期的に健診などの検査を受けることがとても重要です。