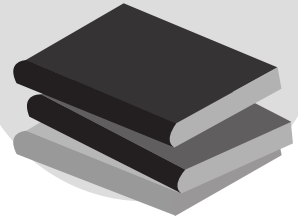


教科書展示会を開催します



平成30年度に使用される教科書の見本を展示します。子どもたちが学校でどのようなことを学んでいるのか、この機会に見てみませんか。どなたでも気軽に閲覧できますので、多くの方のご来場をお待ちしています。

【展示会場】

公民館 1階ロビー

【展示期間】

6月16日(金)～29日(木)

平日…

午前9時～午後10時

土日祝…

午前9時～午後5時

【展示教科書(教科用図書)】

小学校、中学校、高等学校

(平成30年度使用分)

【問い合わせ先】

学校教育課施設係

☎0137-63-3131

子育て支援センターからお知らせ

なかよし広場inひがしの 楽しい遊びがいっぱい! みんなで遊ぼう!

子育て支援センターの保育士と一緒にゲームや手遊び、パネルシアター等で遊みましょう。また、季節にぴったりの製作も用意しています。

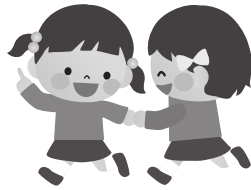
【対象】・入園前のおさんと保護者の皆さん
・子どもの遊びに関心のある方

【日時】7月6日(木) 午前10時～11時30分

【場所】東野 母と子の家

【申込期限】

7月3日(月)まで



一時預かり「クルミ」のご案内

保護者のリフレッシュや単発の就労、急な用事などでお子さんの預かりが必要な時に、保育士が一時預かりをします。子育てのサポートに、一時預かり「クルミ」をご利用ください。

【利用年齢】満1歳～就学前の保育園に通っていないお子さん

【利用日】月曜日～土曜日

※土曜日は2日前までの予約が必要です。

【利用時間】午前9時～午後5時まで

【利用料金】・4時間以内1,000円

・8時間以内1,800円

(時間延長の場合は、1時間につき300円の追加)
※初めてのご利用の際には、事前に面接・登録が必要です。電話か来所にてお申し込み、お問い合わせください。

【申し込み・問い合わせ先】八雲町子育て支援センター ☎0137-62-2573

おもいやりカフェを 開店します



もの忘れや障がいの有無、年齢・性別を問わず、どなたでも来店できる地域のカフェです。お友達同士はもちろん、介護や子育てをしている方同士で交流する場としてもご利用できます。お子さまやお孫さんも一緒に、お気軽にお立ち寄りください。

【場所】はぴあ八雲 1階研修室

【時間】午後1時30分～3時

【日程】[6月]6月7日(水)

[7月]7月5日(水) ※毎月第1水曜日
(祝日の際は第2水曜日)

【内容】交流レクリエーション、茶話会
手芸作品などの展示

八雲町認知症家族の会 「リフレッシュクラブ」



「介護者どうし、語り合う会」を開催します。

「リフレッシュクラブ」では、もの忘れのある方を介護する方どうしが集まり、お互いの悩みや経験を語り合っています。今介護をされている方、男性の介護者の方も、お気軽にご参加ください。

【会場】

はぴあ八雲 1階研修室

【日時】

6月14日(水)

午後1時30分～3時



【問い合わせ先】保健福祉課包括支援係 ☎0137-65-5001