



おかじま はるき  
岡島 暖樹 議員(野田生小学校6年)

## 八雲町の産業について

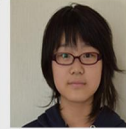
産業で働く若い人を増やし、産業で働く人のために、学校授業に農業やホタテ養殖漁業の体験授業を取り入れたり、IT化や補助したりして支援したら良いと思います。この点について何か工夫していますか。

### 答弁)教育長

(1つめの質問について)学校の授業で、八雲町の産業を学習する機会としては、小学校3・4年生の社会科の授業で、社会科副読本「わたしたちの町 八雲」を活用し、農業や漁業の仕事のやり方や歴史などを学び、産業のことを身近に感じてもらうよう取り組んでいます。多くの学校では、学校菜園を設置してさまざまな野菜を栽培し、生育観察や収穫祭を行っている状況にあります。今後も、授業の中に産業体験を取り入れるなど、産業に触れる学習を推進していき、将来を担う子ども達に対して、当町の基幹産業である農林業・漁業への関心や理解が深まるよう取り組んでいきたいと思っています。

### 答弁)町長

(2つめの質問について)町はこれまで、町の一次産業が盛んになるよう、さまざまな施策を進めてきました。これらの支援は国や北海道からの補助金と町費を組み合わせで行っており、今後も効果的な予算執行となるよう努めるとともに、生産者や産業団体の意見を十分に聞いて、生産性の向上や規模拡大、これまでになかったユニークで新しい取り組みなどを積極的に支援していきたいと思っています。議員ご指摘のように、一次産業で働く人若い人が増え、発展するために、今後も取り組んでいきたいと思っています。



おおい みその  
大井 美園 議員(山崎小学校6年)

## 住みよいまちづくりのために

山崎山地区は、市街地から離れているため、車がないと不便です。定期的に利用可能な交通手段が確保できないでしょうか。また、先の地震で停電した際、防災無線が聞こえなかったので改善できないでしょうか。

### 答弁)町長

特に、JRやバスが通っていない地区に住んでいる高齢者にとって、買い物や病院にかかるときなどの移動は大変だと感じています。町民の皆さんや事業者などから意見をいただき、何が八雲町に適した交通手段なのか、考えていきます。次に、二つ目の防災について、防災行政無線の目的は、地震・津波などの緊急を必要とするときに、屋外のスピーカーから、避難勧告などの緊急情報をお伝えすることです。屋外スピーカーは、八雲地域に66箇所あり、設置場所は、津波浸水区域や土砂災害危険区域に関係するところに設置しています。

情報を伝える方法として、ツイッターなどのSNSの活用や、家の中でも聞こえる方法など、さまざまな問題点を含めて、現在、調査中ではありますが、今後早めに準備できるようにしたいと考えていますので、よろしく願いいたします。

### 再質問)大井

防災無線の整備はいつ頃までにできますか。

### 答弁)町長

現在、町として予算措置も含め、議会と話し合いをしているところであり、方法についてもいくつかの方法を考えています。災害は、いつ起きるかわからないので、早急に準備をし、進めていきたいと考えています。



ふくはら こうせん  
福原 幸泉 議員(熊石小学校6年)

## 熊石地域にふれあいの場を

相沼・泊川地区では学校が廃校となり、運動会や遊び場もなくなり、寂しさを感じています。廃校の利用や公園整備など、子どもやお年寄りが一緒に楽しく触れ合う場所を考えてほしいです。

### 答弁)町長

熊石地域の学校の統廃合により、廃校したグラウンドにありました遊具については、利用できるものは全て新しい熊石小学校へ運び、小学生の皆さんが利用していますが、残念ながら古くなったり、傷みが激しくなった遊具は安全面を考え取り壊したところがございます。現在のところ町として新しい公園などの整備はできませんが、子どもからお年寄りの皆さんが地域で楽しくいきいきと生活していけるようにすることが必要と考えています。熊石地域では、各町内会主催による「ふれあいサロン活動」が幅広く行われる機会が増え、地域にある会館などを活用して高齢者のほかに、子どもたちや高校生など若い人も参加できますので、みんなで昔の遊びなど、ふれあいを含め、交流を深める取り組みをしていただくよう町内会へも働きかけを進めていきたいと思っています。地域の人たちの交流を通して、ふるさと熊石が元気になるために一緒にがんばりましょう。

### 再質問)福原

今は新しい設備ができなくても、元々学校にあった設備などは、廃校を再利用するときなどに再設置はできるのですか。

### 再答弁)町長

廃校は泊川小学校をはじめ、相沼小学校、熊石第二中学校、関内小学校の4校があります。この4校について地域の人たちと色々な利用ができないかと協議をしています。どのような活用方法があるか、どのような整備をすればよいか考えているところです。