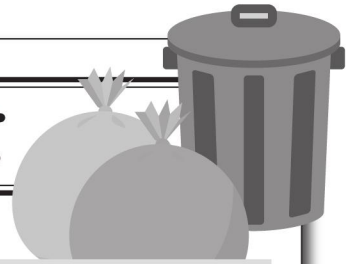


引っ越し時などのごみの排出について



◎一度に大量のごみを排出しないでください

例年、3月下旬から4月上旬は引っ越しのシーズンで、ごみの排出量が増加します。引っ越しなどで出る大量のごみを1度で収集場所へ排出せず、数回に分けて排出するか、地域ごとに決められた右記処理施設へ直接搬入してください。大量の排出は収集業務に支障があり付近の方々に迷惑をかけるのでおやめください。

※使い終えたアナログテレビなど、家電リサイクル法対象品(冷蔵庫・冷凍庫・テレビ・洗濯機・衣類乾燥機・エアコン)は、**町では収集できません**。購入店、販売店、メーカーなどへご相談ください。また、タイヤ・パソコンなどの処理が困難なものや、ピアノ・金庫などの重量があり人力ではトラックに積み込めないものは収集できませんので、購入店、販売店、専門店などへご相談ください。

【搬入先】

八雲地域	燃やせるごみ	リレーポート山越 【住所】長万部町字豊津35-1 (☎01377-5-3535) 【受入時間】 午前8時30分～午後4時30分 (月～土曜日)
	粗大ごみ 燃やせないごみ 資源ごみ	最終処分場(リサイクルセンター) 【住所】八雲町黒岩482 (☎0137-68-2464) 【受入時間】 午前9時～午後4時(月～金曜日) 午前9時～正午(土曜日) ※3月29日(金)は、休みとなっておりますのでご注意ください。
熊石地域	粗大ごみ 燃やせないごみ 燃やせるごみ	南部松山清掃センター 【住所】江差町字田沢町681 (☎0139-53-6301) 【受入時間】 午前9時～午後4時(月～金曜日) 午前9時～正午(土曜日) ※機械整備日はお休みになります。 ※2トン以上のトラックで搬入する場合は事前に連絡してください。

【問い合わせ先】

- ・環境水道課 環境衛生係
- ・熊石総合支所 住民サービス課

☎0137-63-2020
☎01398-2-3111



郷土資料館からのお知らせ

企画展 小学生が調べた八雲の歴史絵本

八雲小学校4年生が総合的な学習の時間で制作した八雲の歴史絵本を展示します。

【開催日時】

3月21日(木・祝)～
4月21日(日)

午前9時～午後4時30分
※開催期間の祝日は開館しません。

【開催場所】

八雲町木彫り熊資料館小展示室

【入場料】無料

【問い合わせ先】

八雲町郷土資料館
☎0137-63-3131

八雲町立地適正化計画にかける町民説明会を開催します

人口減少・少子高齢化の進行に対し、居住や都市機能の誘導により、一定の人口密度を維持しながらコンパクトで持続可能なまちづくりをめざす、八雲町立地適正化計画を策定しました。この計画に基づき、今後、一部の建築に当たっては町への届け出義務等が生じることから、その内容についての町民説明会を開催します。皆さんのご出席をお待ちしています。

なお、計画の内容につきましては、本年4月1日より町のホームページでも公表します。

【開催日時・場所】

3月26日(火)

- ・昼の部
午後1時30分 公民館
- ・夜の部
午後6時30分 公民館

【問い合わせ先】

建設課都市計画係
☎0137-62-2115