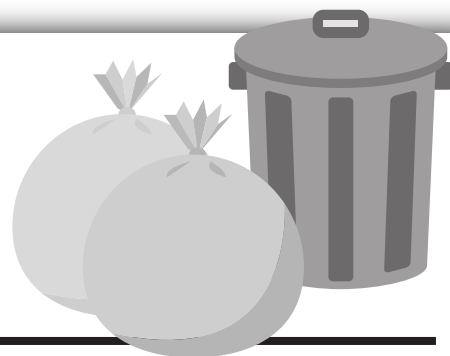


# ごみの出し方 についてのお願い



町では、ごみの出し方について分別排出のご協力をお願いしていますが、ときどき不適切なごみ分別により排出されていることがあります。ごみの分別がなされないまま排出されると、適正で効率的なごみ処理ができなくなりますので、ごみの減量化やリサイクル推進のために、正しく分別をして排出していただきますよう、より一層のご協力をお願いいたします。

## 八雲地域のゴミ分別表(主なもの)

分別区分	区分別回収袋	排出ごみの例
生ごみ	町指定の白袋	パン類、麺類、米類、果物、野菜など ※市街地のみ
燃やせるごみ	町指定の青袋	小型のプラ製品、靴、DVDおよびケースなど
燃やせないごみ	町指定の黄袋	食器類、金属製品、貝殻類、板ガラス、木の根など
プラスチック製容器包装	透明または半透明	洗剤などのボトル、気泡シート、色付きトレイなど
紙製容器包装	透明または半透明	包装紙、紙ラベル、ティッシュなどの箱類など
空き缶	町指定の緑袋	缶飲料、缶詰、食品の缶など
空きビン	町指定の赤袋	ビン飲料、調味料、食品のびん、化粧びんなど
ペットボトル	町指定の橙袋	ペットボトル飲料、しょうゆボトル、酒類のボトルなど
その他資源ごみ	縛って排出	段ボール、新聞紙、雑誌、紙パック類など
有害ごみ	透明または半透明	ライター、乾電池など
	縛って排出	蛍光灯、蛍光管 ※保護紙に包みひもなどで縛って排出
粗大ごみ	粗大ごみシール貼付	町の指定ごみ袋に入らないもの
収集できないもの	販売店や業者へ引取依頼	冷蔵庫、冷凍庫、洗濯機、衣類乾燥機、テレビ、エアコン、パソコン、タイヤなど

このほか、スプレー缶やカセット用ガスボンベについては、穴を空けたときに爆発してしまう恐れがありますので、**穴を空けずに透明または半透明の袋**にその製品類のみを入れ、その他のごみは入れずに排出してください。

※使い切っていないものを排出する際は、袋にその旨を記載してください。

引越などで大量のごみが出た場合は、一度にすべてを回収することができない可能性もありますので、数回に分けて排出するか、ごみ処理施設へ直接搬入してください。

ごみの出し方がわからない場合は、町HPにて分別方法を紹介していますので、そちらで確認していただくか、役場環境水道課環境衛生係までお問い合わせください。

## ごみの直接搬入先

### ■燃やせるごみ→リレーポート山越

【住 所】長万部町字豊津35-1

【受入時間】午前8時30分～午後4時30分(月～土曜日)

### ■燃やせないごみ・資源ごみ・粗大ごみ→八雲町最終処分場・リサイクルセンター

【住 所】八雲町黒岩482

【受入時間】・午前9時～午後4時30分(月～金曜日) ・午前9時～正午(土曜日)

【問い合わせ先】環境水道課環境衛生係 ☎0137-63-2020