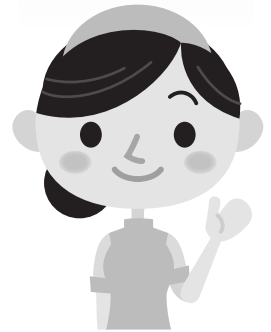


「国保の特定健診」「後期高齢者の健康診査」を無料で実施しています



【健診内容について】

血液検査(コレステロール・血糖・肝臓など)、尿検査(糖・蛋白・潜血)、血圧測定、身体計測・医師診察

【対象者について】

・40歳～74歳までの国民健康保険に加入されている方
 ・75歳以上の方と65歳～74歳で一定の障がいのある方で後期高齢者医療へ加入されている方

※長期入院している方、施設などに入所している方、妊産婦の方などはこの健診の対象にはなりません。

【受診方法】

○国保・後期高齢者医療共通
 集団健診で受診することができます。下表の会場および日程で実施します。

【集団健診の申込先】

保健福祉課健康推進係
 ☎0137-64-2111

○国保に加入の方

国保に加入の方は下表の医療機関で個別に受診することもできます(個別健診)。

■国保・後期高齢者医療 共通(集団健診)

実施機関	会場	日程	申込期間
住民検診	シルバープラザ	11月20日(土)	11月2日(火)まで
農協 ミニドック	JA八雲支店 ※農協組合員限定となります	2月1～2日(予定) ※詳細については今後の広報またはチラシをご覧ください	

※個別健診は直接医療機関にお申し込みください。
【受診当日に持参するもの】
 ・5月に送付しました受診券
 ・健康保険証
【留意事項】
 ・集団健診も個別健診も受診の際は事前に電話での申し込みが必要です。
 ・大切なお知らせを同封して

■国保に加入の方(個別健診)

実施機関	電話番号	日程
八雲総合病院	0137-63-2185	令和4年2月28日 まで随時 ※臨床検査データ提供と実施機関が異なります
八雲町熊石 国保病院	01398-2-3555	
八雲 ユースラップ医院	0137-62-2878	

いますので5月に送りました受診券は必ず開封し、内容をご確認ください。
【問い合わせ先】
 ・住民生活課国民健康保険係
 ☎0137-62-2112
 保健福祉課健康推進係
 (シルバープラザ内)
 ☎0137-64-2111

国保から
 お願い
**臨床検査データの提供に
 ご協力ください**
 町内の医療機関へ通院されている国民健康保険加入の方へ
 特定健診受診率向上のために

特定健診は、医療機関に通院されている方も対象となりますが、定期的に通院しているため特定健診を受診しないという方もいらっしゃると思います。国では地域の健康課題の把握など生活習慣病対策のため、特定健診受診率の目標を60%としており、受診率の低い保険者はペナルティが課されています。八雲町国保は例年受診率が16%程度と、国の目標より大きく下回っており、全国的にみても低い状態です。

医療機関へ通院し、定期的検査をしている方は、特定健診と同じ項目の検査データを医療機関で保有しています。

八雲総合病院・八雲町熊石国民健康保険病院・八雲ユースラップ医院のいずれかの医療機関に通院し、定期的に検査を受けている方は、5月に送付した受診券に同封の【臨床検査データ提供にかかる同意書】を病院受診の際に受

付に提出していただくと、特定健診を受診したこととなり、受診率が向上しますので、検査データ提供にご協力をお願いします。

【検査データ提供の方法】
 1. (臨床)検査データ提供にかかる同意書に必要事項を記入
 ※(臨床)検査データ提供にかかる同意書は各医療機関の受付にも設置してあります。お気軽にお申し出ください。
 2. 医療機関の受付に(臨床)検査データ提供にかかる同意書を提出
 ※簡単な身体測定を行います。
 ※データ提供について料金はかかりません。

【同意書を提出できる期間】
 令和4年3月31日まで

【問い合わせ先】
 ・住民生活課国民健康保険係
 ☎0137-62-2112
 ・保健福祉課健康推進係
 (シルバープラザ内)
 ☎0137-64-2111