

除雪費助成金交付事業の 利用申請を受け付けます

高齢者等の方が、冬期間安心して在宅生活を送るための支援として、除雪料金の一部を助成する「除雪費助成金交付事業」の利用申請を受け付けます。

【対象者】

①おおよね65歳以上の高齢者で、虚弱等により除雪が困難で、家族や隣人等の協力者の確保ができない方。

②心身に障がいがあり、その障がいにより除雪が困難で、家族や隣人等の協力者の確保ができない方(身体障害者手帳等の提示を求められる場合があります)。

【除雪内容】

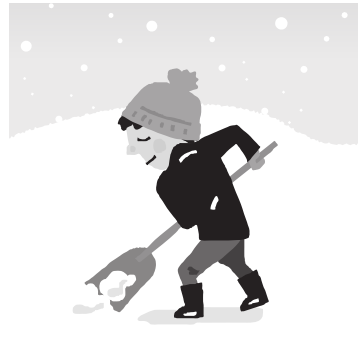
町が指定する除雪実施事業者が、積雪15cm以上雪が降り積もった場合に、玄関から公道までの通路(幅1メートル程度)の確保をします。

【除雪期間】

11月1日(火)
～令和5年3月31日(金)
※1日2回を限度とします。

【利用料】

1回あたり1,600円
(30分以内)



【自己負担額】

・生活保護世帯 400円
・助成率3/4
・その他の世帯 800円
・助成率1/2

【利用申請】

利用を希望する方は、印鑑を持参して保健福祉課高齢者福祉係(シルバープラザ)、熊石総合支所住民サービス課で申請手続をしてください。

なお、昨年度までに利用されたことのある方は、電話での申し込みでも受け付けします。

【問い合わせ先】

・保健福祉課高齢者福祉係
☎0137-64-2111
・熊石総合支所住民サービス課
☎01398-2-3111

令和5年度 保育所入所児童を募集します

入所を希望される保護者の方は申し込み手続をしてくださいます。なお、現在入所中で引き続き新年度も入所される場合はこの手続きの必要はありません(ただし、現況届の提出が必要です)。入所できるのは、保護者が仕事や病気などの理由により、児童の保育ができない場合です。

【募集施設】

- ・国の子保育園
- ・なかよし保育園
- ・あかしや保育園
- ・認定こども園

八雲マリア幼稚園

- ・くまいし保育園

【対象児】6ヶ月～5歳

【入所申し込み手続き】

- ①申込書交付および受付場所
住民生活課児童係、熊石総合支所住民サービス課、落部支所、相沼泊川出張所
- ②入所申込書の交付期間
11月7日(月)～21日(月)
午前8時30分
午後5時15分
- ③入所申込書の受付期間
11月28日(月)
～12月9日(金)

午前8時30分
～午後5時15分

※現在保育所に入所中の児童(在園児)数と新規申し込みの児童数が、各保育所の定員を上回る場合は入所できないことがあります。

※ご希望どおりの保育所に入所できないこともありますのでご了承ください。

※年度途中の入所も随時受付しますが、保育所の状況などで入所できないことがあります。

令和5年度中に育児休業明けなどで途中入所することが事前に分かっている場合には、必ず受付期間中に申し込み・問い合わせください。

※幼稚園、野田生こぼと保育園の園児募集については、直接各施設へお問い合わせください。

【問い合わせ先】

・住民生活課児童係
☎0137-62-2112
・熊石総合支所住民サービス課
☎01398-2-3111

「無料人権相談」を 開催します

児童・生徒のいじめ、家庭内のいざこざ、相隣関係等、身近な心配ごとについて、ご相談に応じます。

【日時・場所】

○12月1日(木)
午後1時～3時
熊石総合支所 町民相談室
○12月2日(金)
午後1時～3時
八雲町公民館 第2会議室

【八雲町の人権擁護委員】

《八雲地域》
・石川 和子 元町
・山中 義廣 三杉町
・佐々木一也 末広町
・林 英也 落部

《熊石地域》

・佐藤 玲子 熊石相沼町
・荒谷 佳弘 熊石西浜町

【問い合わせ先】

総務課総務係
☎0137-62-2111